



مؤشرات الأداء لقطاع

الاتصالات وتقنية المعلومات

للعام (الربع الأول ٢٠١٧م)





خدمات الاتصالات المتنقلة

نسبة الانتشار لخدمات
الاتصالات المتنقلة على
مستوى السكان

١٤.٠%



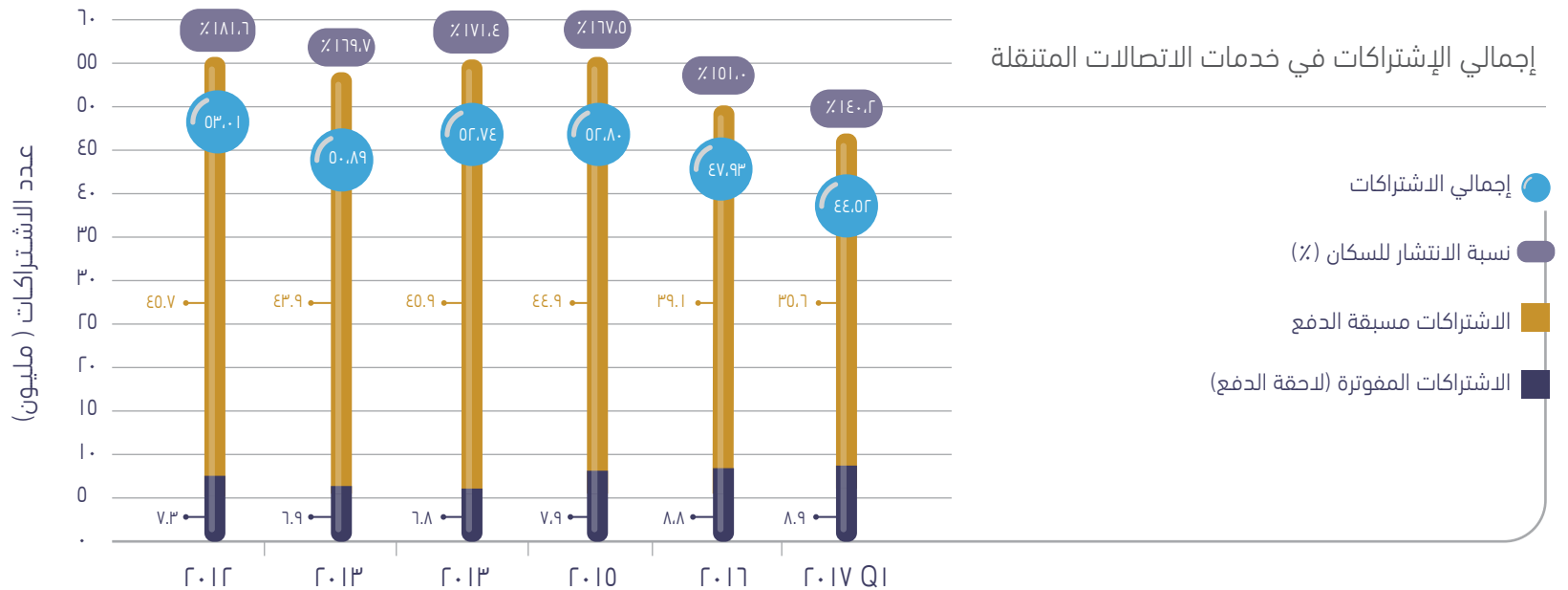
نسبة الاشتراكات مسبقة
الدفع

٨.٠%



نسبة الاشتراكات لاحقة
الدفع (المفوتر)

٢.٠%

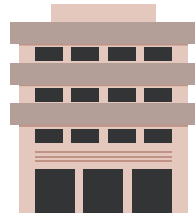




خدمات الاتصالات الثابتة

مليون خط تجاري

١,٨١



مليون خط سكني

٢

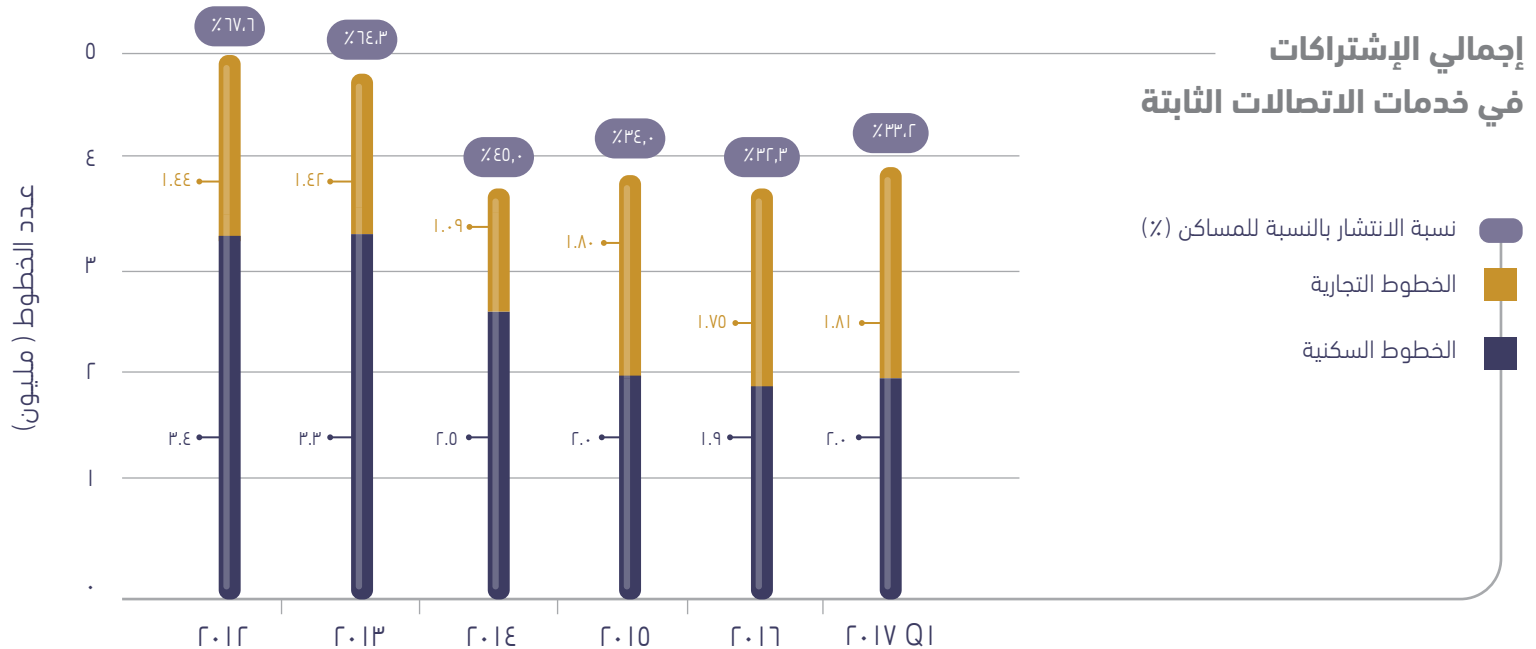


٣,٨١

مليون خط

٣٣,٢%

انتشار الهاتف الثابت
بالنسبة للمساكن



ملاحظة: تقاس نسبة الانتشار للمساكن بقسمة عدد الخطوط السكنية على عدد المساكن.



خدمات النطاق العريض

٣-١ خدمات النطاق العريض عبر شبكات الاتصالات الثابتة

في الألياف البصرية والخطوط
اللاسلكية الأخرى

٦٢٠

ألف مشترك

في خطوط
المشركين الرقمية

١٦١

مليون مشترك

في التوصيلات
اللاسلكية الثابتة

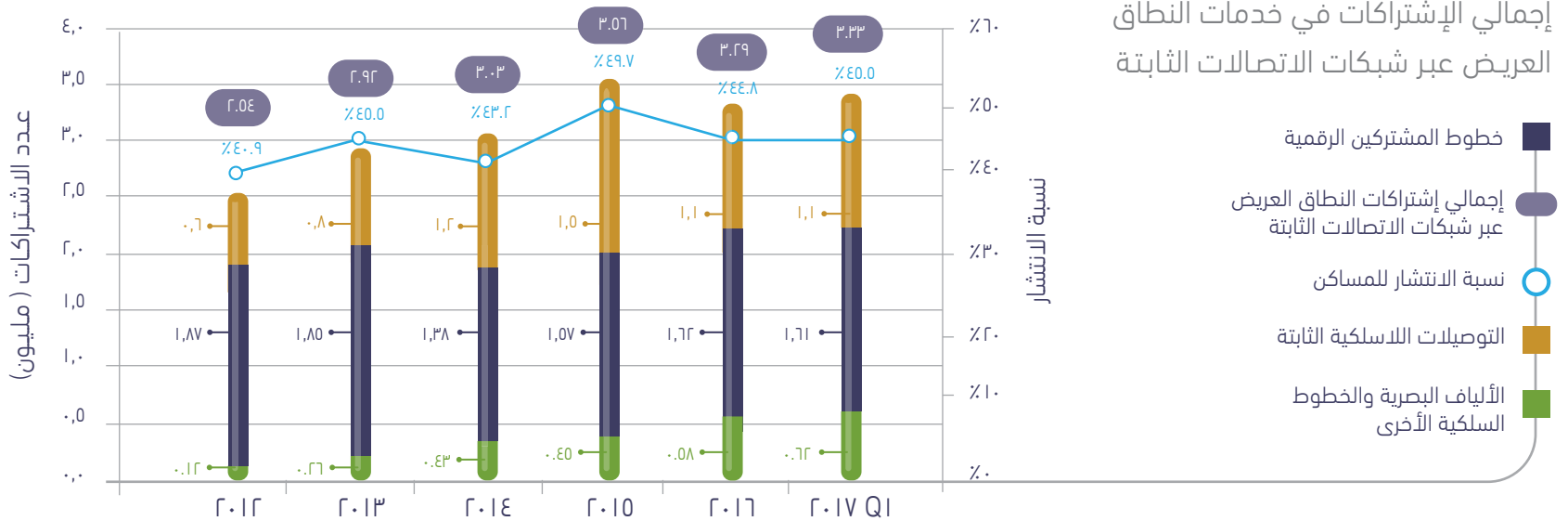
١١

مليون مشترك

نسبة الانتشار على
مستوى المساكن

٤٥,٥%

٣.٣٣
مليون مشترك





خدمات النطاق العريض

٢-٣ خدمات النطاق العريض عبر شبكات الاتصالات المتنقلة

٢٥
مليون مشترك

٩,٨٣
مليون مشترك

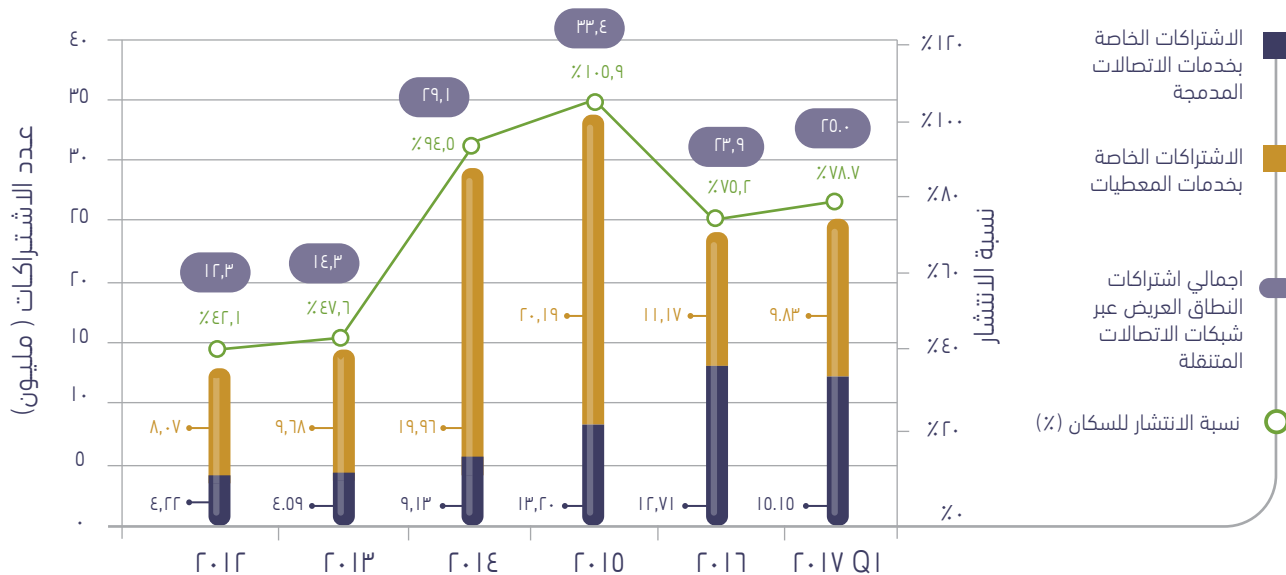
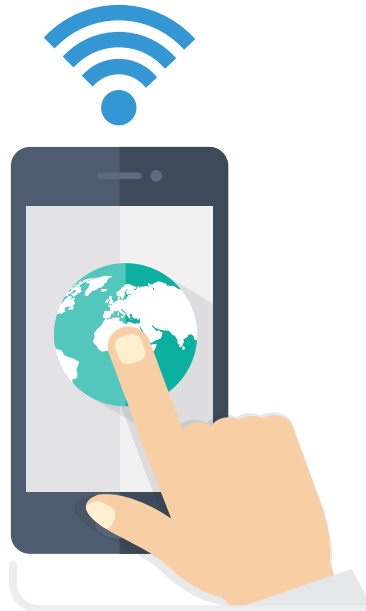
١٥,١٥
مليون مشترك

الاشتراكات الخاصة
بخدمات المعطيات

الاشتراكات الخاصة
بخدمات الاتصالات
الدمجة

٧٨,٧٪

نسبة انتشار خدمات النطاق
العريض عبر شبكات الاتصالات
المتنقلة على مستوى السكان





خدمات الإنترنت

عدد مستخدمي الإنترنت في المملكة ونسبة انتشاره

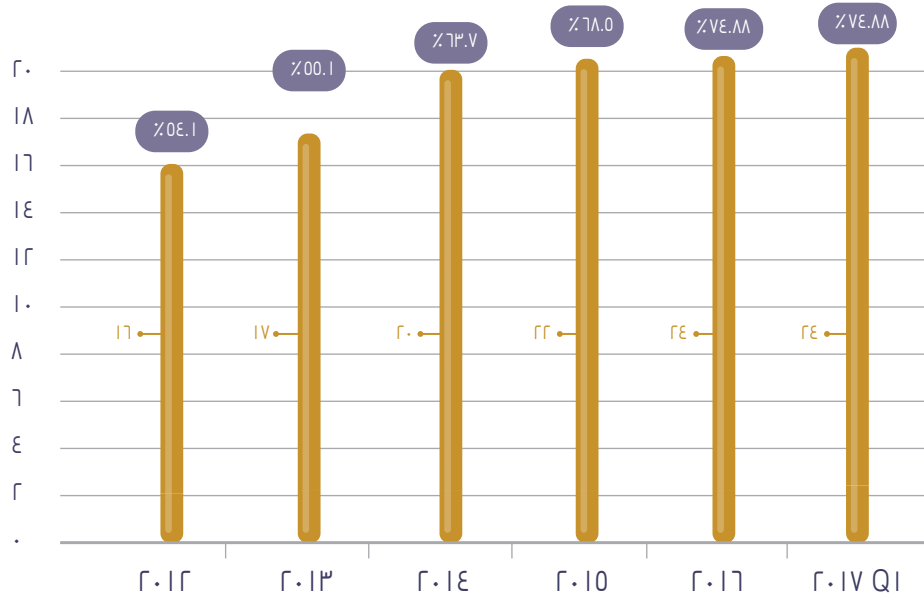


٢٤
مليون

مستخدم للإنترنت
في المملكة



٧٤,٨٨٪
نسبة إنتشار الإنترنت



إجمالي عدد مستخدمي الإنترنت

نسبة الانتشار
عدد المستخدمين

هيئة الاتصالات وتقنية المعلومات
Communications and Information Technology Commission



www.citc.gov.sa